

## 典型案例汇

	案例类型	
疫一徒制	三教改革	案上在共
新高学徒	人才培养	1. 在 2. 式 3. 程 4. 师 5. 非 6. 创

币资队伍、三教改革、推广价值上进行描述，

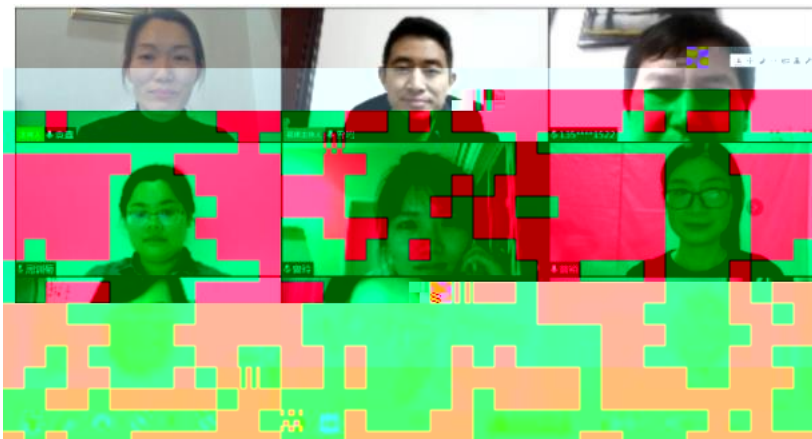
学，采用线  
投身学习，  
学习与抗疫

学模式  
人才培养模

程  
“双导师”

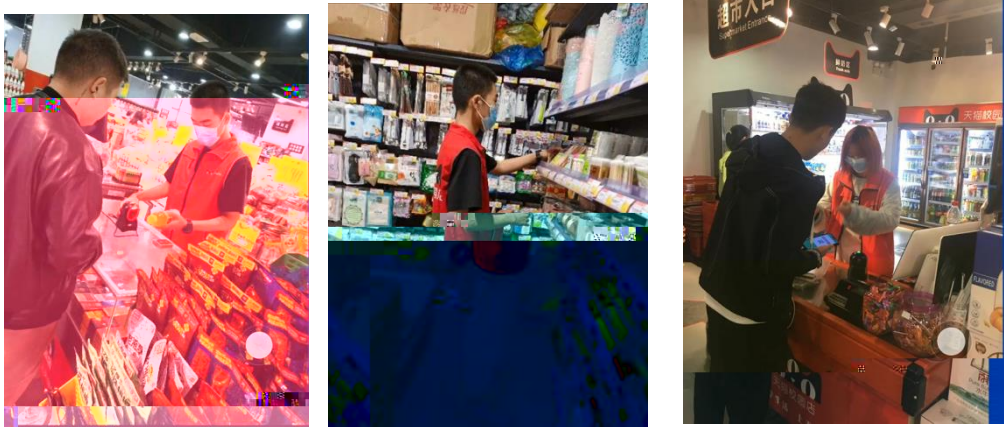
生素质  
非方式

2020





2



3





三

式

式



19统计与会计3

签到 问卷 抢答 选人 评分 测验 活动库

抢答 03-10 16:40

调查时间的调查期限的含义...并解释其... 抢答 03-10 16:20

2、调查单位与填报单位的关系是( )。A、二者是一致的 B、二者有时是一致的 C、二者没有关系 [ 抢答 03-10 16:17

调查项目是什么? 选人 03-10 16:12

某市规定2019年工业经济活动成果年报呈报时间... 测验 03-10 16:10

2020年1月31日,其调查时间为( )。 测验 03-10 16:10

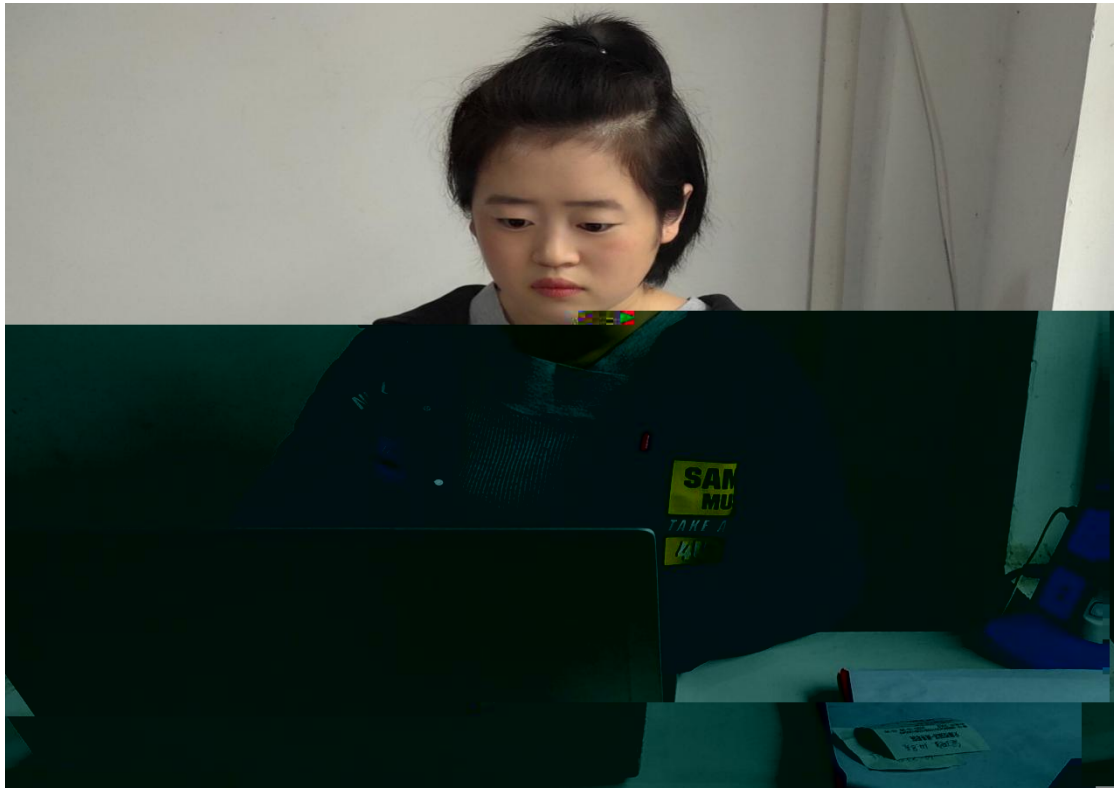
统计调查的基本要求有( )。 (课堂互动)

式



式





式